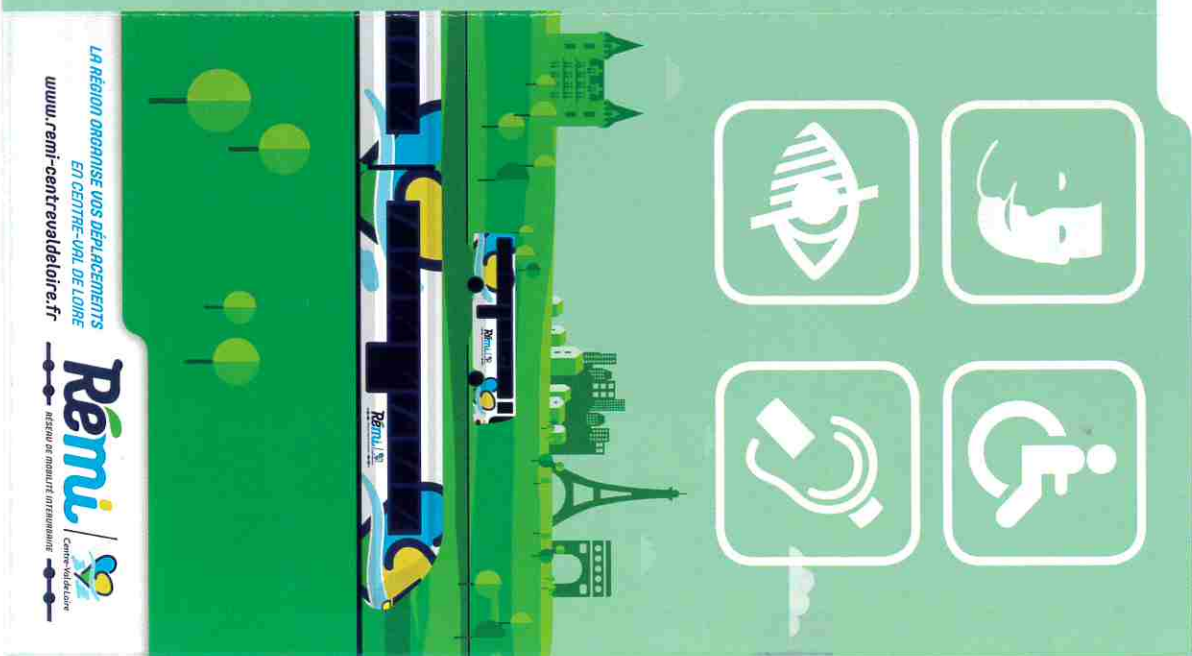
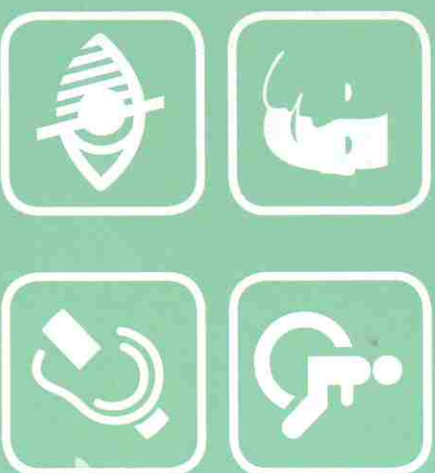


# DANS QUELLES GARES LE SERVICE ACCÈS RÉMI TRAIN EST-IL PROPOSÉ ?

# ACCÈS RÉMI POUR LES PERSONNES À MOBILITÉ RÉDUITE

Amboise	Condé-sur-Huisne	Montargis	Saint-Florent-sur-Cher
Argenton-sur-Creuse	Courville-sur-Eure	Montrichard	Saint-Plat
Artenay	Dreux	Monts	Saint-Pierre-des-Corps
Auneau	Epernon	Nogent-le-Rotrou	Sainte-Maure-Noyant
Avord	Faubourg d'Orléans	Nogent-sur-Vernisson	Salbris
Azay-le-Rideau	Gien	Onzain - Chaumont-sur-Loire	Selles-Saint-Denis
Bailleau-le-Pin	Gièvres	Orléans	Selles-sur-Cher
Ballan-Miré	Illiers-Combray	Port-Boulet	Tours
Beaugency	Issoudun	Port-de-Piles	Toury
Bléré-la-Croix	Joué-les-Tours	Romorantin	Valençay
Blois - Chambord	Jouy	Saint-Aignan-Noyers	Vendôme-ville
Bonneval	La Ferté-Imbault	Saint-Amand- Montrond-Orval	Vierzon-ville
Bourges	La Ferté-Saint-Aubin	Saint-Cyr-en-Val-la Source	Villefranche-sur-Cher
Briare	La Loupe		Voves
Brou	Lamotte-Beuvron		
Chabris	Langeais		
Chartres	La Villette-Saint-Prest		
Châteaumdun	Les Aubrais		
Châteauneuf-sur-Cher	Loches		
Château-Renault	Lucé		
Châteauroux	Maintenon		
Chenonceaux	Mehun-sur-Yèvre		
Chevilly	Mer		
Chinon	Meung-sur-Loire		



LA RÉGION ORLÉANAISE VOS DÉPLACEMENTS  
EN CENTRE-VAL DE LOIRE  
[www.remi-centrevalde Loire.fr](http://www.remi-centrevalde Loire.fr)



SIGET BOBIGNY RCS / B 551 049 447 - Contention Agence 901 -  
Couvertures superposees.com - www.sigetboigny.com  
Tous droits réservés. Toute réimpression ou utilisation sans  
autorisation expresse est formellement interdite. Toute  
réimpression ou modification qui pourrait être faite sans  
autorisation expresse est formellement interdite. Ne pas jeter sur la voie  
publique.

# DANS QUELLES COMMUNES LE SERVICE DE SUBSTITUTION CAR RÉMI 37 EST-IL PROPOSÉ ?

Abilly	Couesses	Monts	Saint-Roch
Ambillou	Courcoué	Nazelles-Négron	Sainte-Maure-de-Touraine
Amboise	Descartes	Neuillé-Pont-Pierre	Saunay
Artannes	Draché	Noizay	Savigné-sur-Lathan
Athee-sur-Cher	Esvres	Noyant	Semblançay
Autréche	Esvres-sur-Indre	Perray	Sonzay
Auzouer-en-Touraine	Genillé	Perusson	Sorigny
Azay-le-Rideau	Île-Bouchard	Pocé-sur-Cisse	Tauxigny
Azay-sur-Cher	Ingrandes	Pouzay	Thilouze
Beaumont-la-Ronce	La Celle-Guenand	Reignac-sur-Indre	Troques
Bléré	La Celle-Saint-Avant	Restigné	Truyes
Bourgueil	La Chapelle-Saint-Blaise	Reugny	Veigné
Cérelles	La Croix-en-Touraine	Richelleu	Veretz
Chambon	La Tour-Saint-Gelin	Rilly-sur-Vienne	Vernou
Cahmbourg-sur-Indre	La Ville-aux-Dames	Rivière	Villaines-les-Rochers
Champigny-sur-Veude	Langeais	Rouziers-de-Touraine	Villedomer
Changay	Larçay	Saché	Villeperdue
Charentilly	Lignières-de-Touraine	Saint-Antoine-du-Rocher	Yzeures-sur-Creuse
Château-la-Vallière	Ligré	Saint-Benoît-la-Forêt	
Château-Renault	Ligueil	Saint-Branches	
Chaveignes	Limeray	Saint-Christophe-sur-le-Nais	
Chenonceaux	Loches	Saint-Épain	
Chinon	Marthelan	Saint-Nicolas-de-Bourgueil	
Chissay	Marigny-Marmande	Saint-Ouen-les-Vignes	
Cinq-Mars-la-Pile	Mazières-de-Touraine	Saint-Paterne-Racan	
Civray-de-Touraine	Monnaie	Saint-Patrice	
Cléré-les-Pins	Montbazou		
Cormery	Montlouis-sur-Loire		

# ACCÈS RÉMI CAR

## QUESTIONNE ?

La Région Centre-Val de Loire propose un accès aux Cars Rémi adaptés aux personnes à mobilité réduite. Ci-dessous les numéros de téléphonie à contacter pour disposer de plus d'informations sur le transport adapté en car.

La Région Centre-Val de Loire propose un accès aux Cars Rémi adaptés aux personnes à mobilité réduite. Ci-dessous les numéros de téléphonie à contacter pour disposer de plus d'informations sur le transport adapté en car.

### RÉMI 18 :

L'ensemble des véhicules circulant sur le réseau Car Rémi 18 sont accessibles aux personnes en situation de handicap.

- ▶ Pour votre confort et plus d'informations, appelez le :

**0 800 10 18 18** Service & appel gratuits

(appel jusqu'à la veille de votre déplacement avant 17h).

### RÉMI 28 :

Possibilité de circuler sur les lignes régulières de Car Rémi 28.

- ▶ Pour votre confort et plus d'informations, appelez le :

**0 812 04 28 28** Service 0,06 €/min + prix appel

(appel jusqu'à la veille de votre déplacement avant 17h).

## BONS PLANS

### UTILISEZ LE SERVICE RÉMI + À LA DEMANDE

Il vous permet d'être transporté depuis votre domicile directement jusqu'à votre destination dans les communes concernées => plus d'informations et réservation au 0 812 04 28 28.

### RÉMI 36 :

L'ensemble des véhicules circulant sur le réseau Car Rémi 36 sont accessibles aux personnes en situation de handicap.

- ▶ Vous pouvez vous présenter au point d'arrêt à l'horaire de passage du car pour l'embarquer, sans appel préalable. Toutefois, une réservation en amont doit être effectuée dès lors que le point d'arrêt est accompagné du symbole

**0 800 77 86 21** Service & appel gratuits

(appel jusqu'à la veille de votre déplacement avant 17h).

### RÉMI 37 :

Les points d'arrêt et véhicules accessibles aux personnes en fauteuil roulant sont indiqués sur les fiches horaires des lignes régulières de car Rémi 37.

- ▶ Pour votre confort et plus d'informations, appelez le :

**0 800 123 037** Service & appel gratuits

(appel jusqu'à la veille de votre déplacement avant 17h).

## NOUVEAU

### UN SERVICE DE TRANSPORT DE SUBSTITUTION

Lorsque votre car de ligne régulière Rémi 37 n'est pas accessible entre les communes concernées par votre trajet, vous êtes transportés par un véhicule adapté aux mêmes horaires entre ces deux communes.

### COMMENT UTILISER CE SERVICE ?

Il vous suffit de joindre la centrale de réservation au :

**0 800 123 037** Service & appel gratuits

(appel jusqu'à la veille de votre déplacement avant 17h). Retrouvez la liste des communes à la fin de ce dépliant.

### RÉMI 41 :

Les points d'arrêt et véhicules accessibles aux personnes en fauteuil roulant sont indiqués sur les fiches horaires des lignes régulières de Car Rémi 41.

- ▶ Pour votre confort et plus d'informations, appelez le 02 54 58 55 44, jusqu'à la veille de votre déplacement avant 12h.

### RÉMI 45 :

Pour les personnes en situation de handicap il est proposé de réserver à l'avance votre voyage pour que le transporteur puisse affecter un car adapté et du personnel formé.

- ▶ Appeler la centrale d'informations au :

**0 800 00 45 00** Service & appel gratuits

(appel jusqu'à la veille de votre déplacement avant 12h).

## BON À SAVOIR

- Billet Car Rémi: 3€ au tarif normal
- Rémi + à la demande : 3€ au tarif normal. Les cartes de réductions Rémi Liberté s'appliquent. Ces services sont exclus des formules d'abonnement et de Pass Découverte.
- Retrouvez toutes les informations sur [remi-centrevaldeloire.fr](http://remi-centrevaldeloire.fr)

## SAVOIR

En cas de votre disposition en cas de votre voyage :  
2 26 26, de 7h à 22h, 7 jours sur 7, contactez nos malentendants au 0 812 04 28 28, composez le 3117 (gratuit), envoyez un SMS (gratuit).

# ACCÈS RÉMI CAR

## QUESTIONNE ?

En gare, munie(e) port, 30 minutes de train. Jusqu'à l'aller à votre place. Vous prenez le train et vous rendez-vous avec nous.

Une solution taxi peut vous amener à la gare (sans coût unique est prévu. Contactez « domicile ».

La Région Centre-Val de Loire propose un accès aux Cars Rémi adaptés aux personnes à mobilité réduite. Ci-dessous les numéros de téléphone à contacter pour disposer de plus d'informations sur le transport adapté en car.

### RÉMI 18 :

L'ensemble des véhicules circulant sur le réseau Car Rémi 18 sont accessibles aux personnes en situation de handicap.

► Pour votre confort et plus d'informations, appelez le :

**0 800 10 18 18** Service & appel gratuits

(appel jusqu'à la veille de votre déplacement avant 17h).

### RÉMI 28 :

Possibilité de circuler sur les lignes régulières de Car Rémi 28.

► Pour votre confort et plus d'informations, appelez le :

**0 812 04 28 28** Service 0,06 €/min + prix appel

(appel jusqu'à la veille de votre déplacement avant 17h).


## BONS PLANS

### UTILISEZ LE SERVICE RÉMI + À LA DEMANDE

Il vous permet d'être transporté depuis votre domicile directement jusqu'à votre destination dans les communes concernées => plus d'informations et réservation au 0 812 04 28 28.

### RÉMI 36 :

L'ensemble des véhicules circulant sur le réseau Car Rémi 36 sont accessibles aux personnes en situation de handicap.

► Vous pouvez vous présenter au point d'arrêt à l'horaire de passage du car pour l'embarquer, sans appel préalable. Toutefois, une réservation en amont doit être effectuée dès lors que le point d'arrêt est accompagné du symbole 

**0 800 77 86 21** Service & appel gratuits

(appel jusqu'à la veille de votre déplacement avant 17h).

### RÉMI 37 :

Les points d'arrêt et véhicules accessibles aux personnes en fauteuil roulant sont indiqués sur les fiches horaires des lignes régulières de car Rémi 37.

► Pour votre confort et plus d'informations, appelez le :

**0 800 123 037** Service & appel gratuits

(appel jusqu'à la veille de votre déplacement avant 17h).

## NOUVEAU

### UN SERVICE DE TRANSPORT DE SUBSTITUTION

Lorsque votre car de ligne régulière Rémi 37 n'est pas accessible entre les communes concernées par votre trajet, vous êtes transportés par un véhicule adapté aux mêmes horaires entre ces deux communes.

### COMMENT UTILISER CE SERVICE ?

Il vous suffit de joindre la centrale de réservation au : **0 800 123 037** Service & appel gratuits  
(appel jusqu'à la veille de votre déplacement avant 17h). Retrouvez la liste des communes à la fin de ce dépliant.

### RÉMI 41 :

Les points d'arrêt et véhicules accessibles aux personnes en fauteuil roulant sont indiqués sur les fiches horaires des lignes régulières de Car Rémi 41.

► Pour votre confort et plus d'informations, appelez le 02 54 58 55 44, jusqu'à la veille de votre déplacement avant 12h.

### RÉMI 45 :

Pour les personnes en situation de handicap il est proposé de réserver à l'avance votre voyage pour que le transporteur puisse affecter un car adapté et du personnel formé.

► Appeler la centrale d'informations au :

**0 800 00 45 00** Service & appel gratuits

(appel jusqu'à la veille de votre déplacement avant 12h).

## BON À SAVOIR

- Billet Car Rémi: 3€ au tarif normal
- Rémi + à la demande : 3€ au tarif normal. Les cartes de réductions Rémi Liberté s'appliquent. Ces services sont exclus des formules d'abonnement et de Pass Découverte.
- Retrouvez toutes les informations sur [remi-centrevaldeloire.fr](http://remi-centrevaldeloire.fr)

## SAVOIR

En cas de votre disposition en cas de votre voyage : 2 26 26, de 7h à 22h, 7 jours sur 7, contactez nos malentendantes au 0 812 04 28 28, composez le 3117 (téléphone), envoyez un SMS (0 812 04 28 28).