



Mairie de Reugny

10 Rue nationale

37380 Reugny

**Vous accompagnez des publics en difficulté de mobilité ?
Nos deux associations MOBILITE EMPLOI 37 et SOLIDARAUTO 37 peuvent vous aider.**

Madame, Monsieur,

Si vous accompagnez ou êtes en contact avec des publics en difficulté sachez que nous pouvons vous aider.

L'association **SOLIDARAUTO 37**, garage solidaire, vend, répare et remorque des véhicules d'occasion à tarif solidaire.

L'association **MOBILITE EMPLOI 37**, gère un service de location de véhicules, scooters, vélos électriques et une auto-école solidaire.

Vous trouverez à cet effet nos plaquettes de communication ci-jointes. Aussi, nous vous proposons de venir vous rencontrer dès septembre 2021 afin de pouvoir vous expliquer de vive voix les moyens mis à disposition pour aider vos publics.

Nous vous prions, Madame, Monsieur d'agréer nos salutations les plus distinguées.

Le Directeur
FLORENSON Guillaume



Pour toute demande de contact, veuillez-vous adresser à Mme GNAHOTO Anaïs :
secretariat37@solidarauto.org

SOLIDARAUTO 37

11 Bis Rue Joseph Cugnot
37300 Joué- Lès-Tours
02.47.63.67.15
contact.solidarauto37@gmail.com
Site internet : solidarauto.org
Facebook : [solidarauto37](https://www.facebook.com/solidarauto37)

MOBILITE EMPLOI 37

11 Bis Rue Joseph Cugnot
37300 Joué- Lès-Tours
02.47.39.31.31
contact@mobilite-emploi-37.fr
Site internet : mobilite-emploi-37.fr

Service de location de voitures

Pour qui

→ Accès à l'emploi

Pour toute personne justifiant d'un nouveau contrat de travail, de stage ou de formation mais qui se trouve dans l'impossibilité de s'y rendre (*pas de transports en commun, horaires décalés...*)

→ Maintien dans l'emploi

Situation particulière où l'absence d'un moyen de mobilité pourrait entraîner une perte d'emploi.

Comment en bénéficier

Lors du rendez-vous de location, il faut fournir :

- Le contrat de travail/intérim ou convention de formation ou de stage
- Le permis de conduire
- Une pièce d'identité
- Un justificatif de domicile (habiter le département du 37)
- Une attestation CAF avec quotient familial inférieur à 770 € (Sur demande de mobilité emploi 37)
- Un dépôt de garantie de 500€ par chèque non encaissé ou par tout autres moyens

Points de retrait

Les véhicules sont mis à disposition à **Mobilité emploi 37** – 11 b rue Joseph Cugnot 37300 Joué-Lès-Tours

Ou dans l'un de nos deux Points Relais Mobilité Inclusive couvrant les territoires de :

- **Chinon** –> **Entraide & Solidarité** – 20 Av du docteur Labussière 37500 Chinon
- **Loches** –> **Orchis** – 28/30 Rue d'Espagne 37600 Loches
- **Montreuil en Touraine** --> **Les jardins de contrat** – Roucheux 37530 Montreuil en Touraine

Tarifs

Nos voitures sont accessibles à partir de 5€ par jour

COMMENT POUVONS-NOUS TRAVAILLER ENSEMBLE ?

VOUS ORIENTEZ VOS BENEFICIAIRES VERS LE GARAGE

NOUS ACCOMPAGNONS ENSEMBLE VOS BENEFICIAIRES ET

NOUS VOUS ASSURONS D'UN SUIVI DE LA PRESTATION



APRES VOTRE VALIDATION DU DEVIS, LE GARAGE REPARÉ OU VEND UNE VOITURE A MOINDRE PRIX

VOUS AIDEZ VOS BENEFICIAIRES EN MOBILISANT DES AIDES POUR PARTICIPER AU PAIEMENT DE LA FACTURE



LES BENEFICIAIRES RETROUVENT LEUR MOBILITE ET LEUR AUTONOMIE



Pour vérifier la pertinence de l'achat ou d'une réparation, pensez au Diagnostic Mobilité fait par notre partenaire Wimoov

Réparations et Ventes de véhicules d'occasion

A qui s'adressent nos services ?

Aux personnes en situation de
précarité pouvant justifier :

- soit d'une attestation de
Quotient Familial de la CAF
inférieur à 770€ / mois

ou

- soit d'une fiche de prescription
d'un acteur social
(si le QF n'est pas disponible)

Fiche de prescription à télécharger sur :

www.solidarauto.org

rubrique «Prescripteurs»

Informations pratiques

Où nous trouver ?

11 bis rue Joseph Cugnot
37300 Joué-Lès-Tours

Comment venir chez nous ?

Par le bus ligne 30 et 31



Arrêt «Philippe le Bon»

Horaires sur :

www.solidarauto.org

Pour nous contacter :

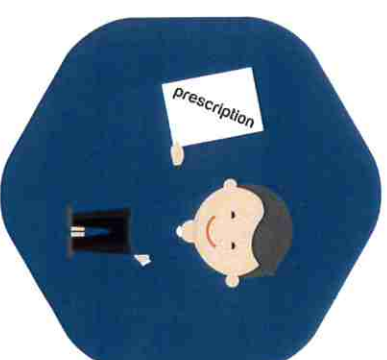
contact.solidarauto37@gmail.com

Ils nous soutiennent :



Votre garage solidaire

Besoin de faire
réparer ou
d'acheter une voiture
pour un de
vos bénéficiaires ?



Notre association,
reconnue d'intérêt général,
assure l'accompagnement
de vos bénéficiaires,
des prix préférentiels,
et des conseils adaptés.

www.solidarauto.org

