

## INFORMATION Rémi

### COMMENT S'INFORMER ?



#### AUPRÈS DE NOS AGENTS

Le personnel SNCF en gare et dans les trains, les agents Rémi en gare routière, en agence et dans les cars sont à votre disposition pour répondre à vos questions.



#### SUR INTERNET

[www.remi-centrevaldeloire.fr](http://www.remi-centrevaldeloire.fr)

Pour tout savoir sur vos trains et vos cars Rémi en région Centre-Val de Loire.



#### PAR TÉLÉPHONE

CONTACT RÉMI TRAIN : **0 800 83 59 23** Service à appel gratuit

CONTACT CAR RÉMI 18 : **0 800 10 18 18** Service à appel gratuit

CONTACT CAR RÉMI 28 : **0 812 04 28 28** Service à 0,06 €/min + prix appel

CONTACT CAR RÉMI 36 : **0 800 77 86 21** Service à appel gratuit

CONTACT CAR RÉMI 37 : **0 800 123 037** Service à appel gratuit

CONTACT CAR RÉMI 41 : **02 54 58 55 44**

CONTACT CAR RÉMI 45 : **0 800 00 45 00** Service à appel gratuit



#### SUR VOTRE SMARTPHONE

##### Appli RÉMI

Toutes les infos sur les cars Rémi en région Centre-Val de Loire (appli gratuite).

### COMMENT ACHETER ?



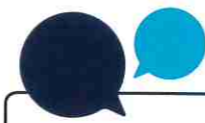
À BORD DES CARS OU  
AUPRÈS DE NOS AGENCES OU DÉPOSITAIRES

(voir liste et détails sur [www.remi-centrevaldeloire.fr](http://www.remi-centrevaldeloire.fr))



POUR LES CARS INTERDÉPARTEMENTAUX,  
AUSSI DISPONIBLE DANS L'UNE DE NOS  
GARES ÉQUIPÉES D'UN GUICHET OU SUR  
L'UN DE NOS AUTOMATES

Ces automatons permettent d'acheter un billet Rémi et de charger votre abonnement sur la carte billettique JV Malin



#### UNE REMARQUE, UNE SUGGESTION ? SUR UN TRAJET RÉMI :

Remplissez le formulaire en ligne sur  
[www.remi-centrevaldeloire.fr](http://www.remi-centrevaldeloire.fr),  
rubrique « Besoin d'aide ».

LA RÉGION ORGANISE VOS DÉPLACEMENTS  
EN CENTRE-VAL DE LOIRE  
[www.remi-centrevaldeloire.fr](http://www.remi-centrevaldeloire.fr)



## POUR LES DEMANDEURS D'EMPLOI

**AVEC Rémi,  
EN CAR, EN TRAIN,  
PLUS FACILE  
DE TROUVER  
UN EMPLOI  
OU SUIVRE  
UNE FORMATION !**



LA RÉGION ORGANISE VOS DÉPLACEMENTS  
EN CENTRE-VAL DE LOIRE  
[www.remi-centrevaldeloire.fr](http://www.remi-centrevaldeloire.fr)



## AVEC RÉMI, LE CHÉQUIER RÉGIONAL VERS L'EMPLOI

Le Chéquier régional vers l'emploi est issu d'un partenariat entre la Région Centre-Val de Loire, SNCF, Pôle Emploi et les Missions locales afin de faciliter vos déplacements liés à la recherche d'un emploi.

### QUI PEUT EN BÉNÉFICIER ?



Les personnes domiciliées en région Centre-Val de Loire à la recherche d'un emploi et souhaitant voyager en train ou autocar du réseau Rémi dans le cadre de leurs démarches liées à la recherche d'emploi en région Centre-Val de Loire.

Ces personnes doivent être accompagnées par Pôle Emploi ou la Mission locale dans le cadre d'une démarche de mobilité professionnelle.

### COMMENT ÇA FONCTIONNE ?



#### 20 TRAJETS PAR AN

Valable 12 mois, ce Chéquier vous permet de voyager gratuitement (dans la limite de 20 trajets par an) pour vous rendre à :

- ▶ un entretien d'embauche
- ▶ un entretien ou une réunion d'information afin de suivre une action de formation professionnelle
- ▶ un rendez-vous d'accompagnement régulier par Pôle Emploi

Il est valable pour tous les trajets internes à la région Centre-Val de Loire et vers l'Île-de-France (gares desservies par le réseau Rémi) entre votre domicile et votre lieu de rendez-vous.

### COMMENT SE LE PROCURER ?

- Vous pouvez demander ce Chéquier :
- ▶ dans les agences locales Pôle Emploi de la région Centre-Val de Loire
  - ▶ dans les Missions locales

Ce Chéquier ne permet pas d'emprunter les TGV ni les trains Intercités avec réservation obligatoire.

Chaque chèque permet d'obtenir gratuitement un billet trajet simple à utiliser le jour même du rendez-vous. Il suffit simplement de le présenter au guichet SNCF de la région Centre-Val de Loire lors de l'achat de votre billet Rémi, ou auprès d'un chauffeur d'autocar Rémi. Aucun titre de transport ne sera délivré à bord des trains.

## AVEC RÉMI, LE BILLET FORMATION

### TARIFICATION SOLIDAIRE

#### ▶ BILLET FORMATION

**75%\***

de réduction sur un trajet domicile - formation sur les trains ou cars du réseau Rémi (y compris vers l'Île-de-France)

\*minimum de perception : 1 €

- ▶ pendant toute la durée de l'action de formation
- ▶ sont donc concernés les demandeurs d'emploi stagiaires de la formation professionnelle quel que soit leur âge.

### COMMENT ÇA FONCTIONNE ?

Téléchargez sur votre espace personnel Pôle Emploi le document de « Notification d'inscription à un stage »\* et présentez-le aux guichets SNCF de la région Centre-Val de Loire, aux agences Rémi et dans les cars Rémi pour profiter du tarif solidaire.

\*Ce document est téléchargeable une fois la formation commencée.

### ASTUCE

Sur les trains Rémi, vous pouvez acheter plusieurs billets journaliers en même temps.

